

Prvoci

PRO 6.ROČNÍK



TREPKA



KRVINKOVKA



MĚNAVKA



TRYPANOSOMA



Prvoci

nejjednodušší, vývojově nejnižší živočichové

tělo tvořeno jednou buňkou

většina mikroskopických rozměrů



Prvoci

žijí ve vodě, v půdě

někteří paraziti a původci vážných onemocnění

základní článek potravního řetězce, zúrodňují půdu



Prvoci vykonávají všechny životní funkce:

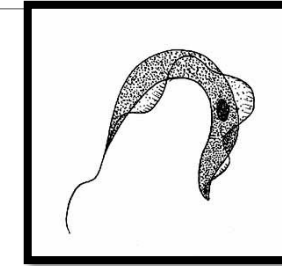
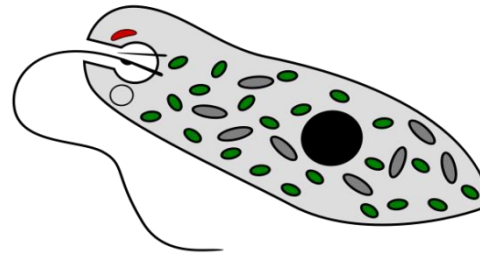
- příjem potravy
- trávení
- vylučování
- pohyb
- dýchání
- odpovědi na podněty
- rozmnožování



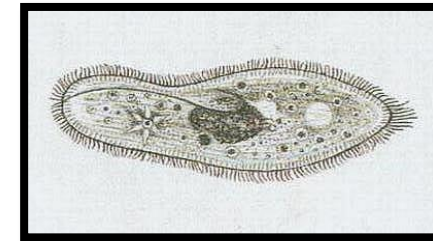
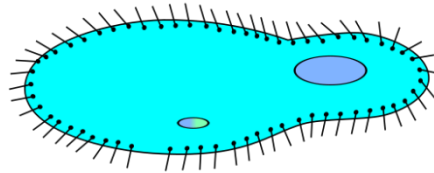
Prvoci - pohyb

pohyb prvokům zajišťují tyto pohybové organely:

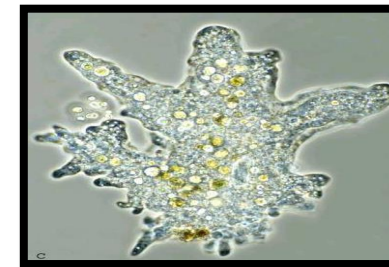
□ BIČÍK



□ BRVY



□ PANOŽKY



(panožky vznikají přeléváním rosolovitého obsahu buňky, CYTOPLAZMY) <https://www.youtube.com/watch?v=aWltglvTiLc>

ROMNOŽOVÁNÍ PRVOKŮ

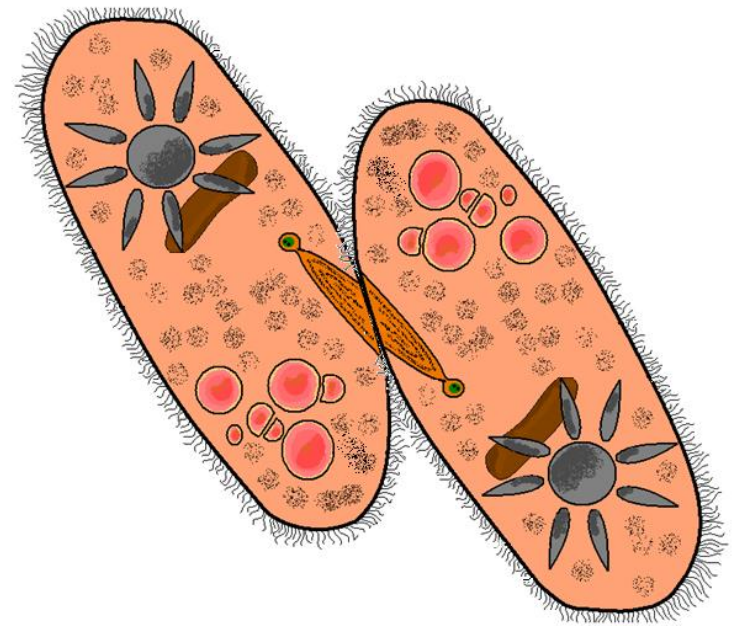
1) NEPOHLAVNÍ – dělení, v buňce se rozdělí vnitřní orgány a pak i celá buňka



Rozmnožování prvoků

2) POHLAVNÍ – spájení, v buňce se **rozdělí malé jádro** a buněčnými ústy si je **předají**

- předaná jádra spolu **splynou** – kombinace genetické informace



DĚLENÍ PRVOKŮ

ŘÍŠE: Prvoci (dělení podle způsobu pohybu)

KMEN: Nálevníci

KMEN: Kořenonožci

KMEN: Bičíkovci

KMEN: Výtrusovci

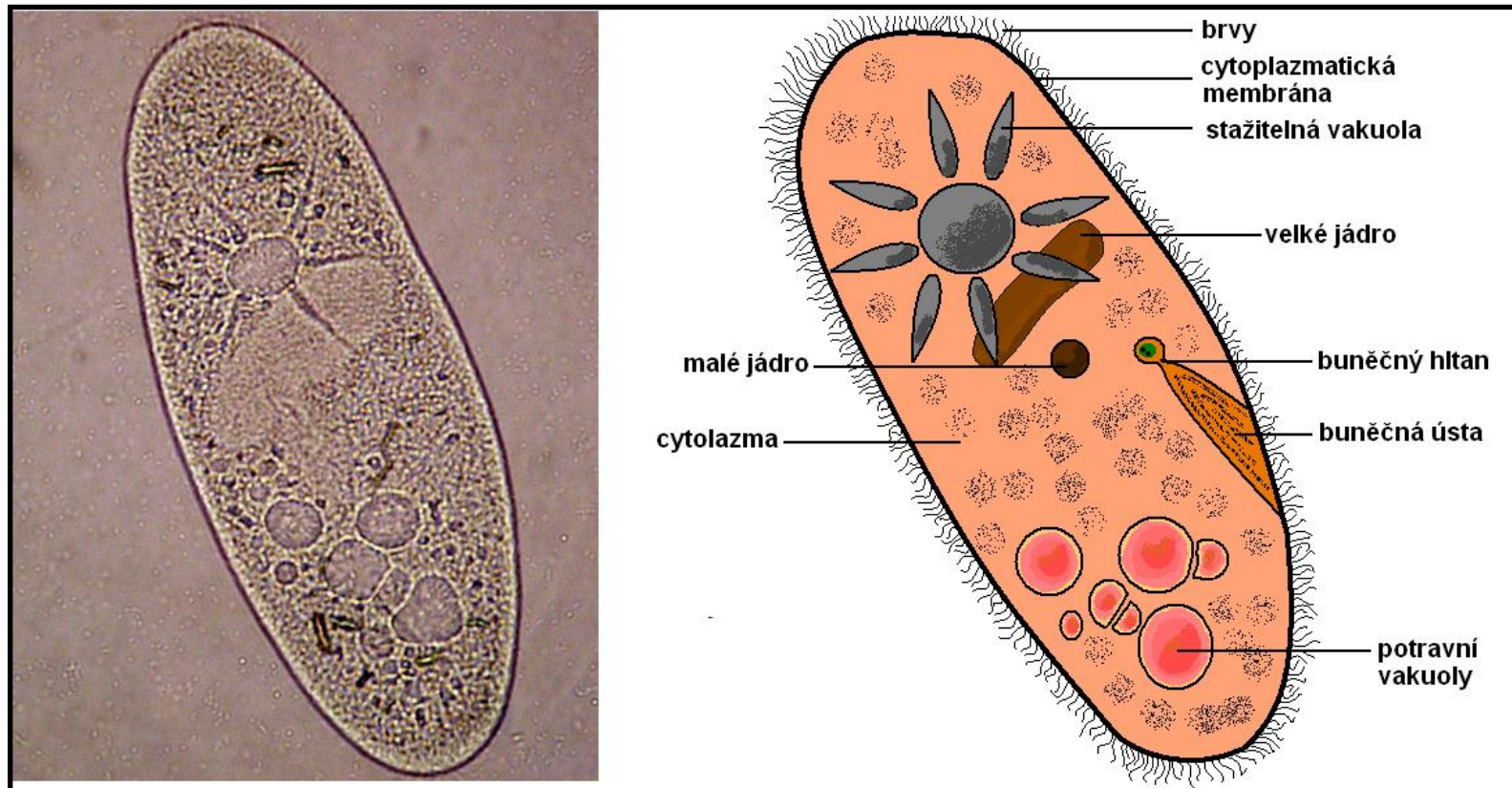
KMEN NÁLEVNÍCI:

- pohybují se pomocí **brv**
- žijí ve **vodě** i **půdě**
- živí se **bakteriemi** a **řasami**
- název podle způsobu chovu – **senný nálev**

Zástupci:



Stavba těla trepky:



pelikula = pružný obal