

Dýchací soustava

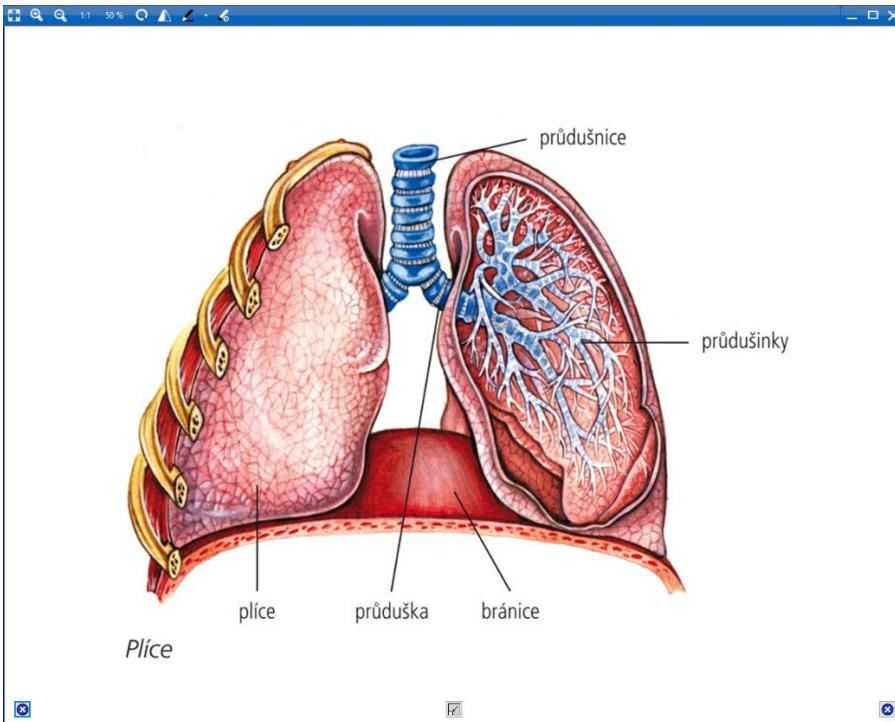
- zajišťuje přívod kyslíku do těla a vylučování oxidu uhličitého z těla ven
- orgány dýchací soustavy:

vnitřní žábry - mihule, paryby, ryby

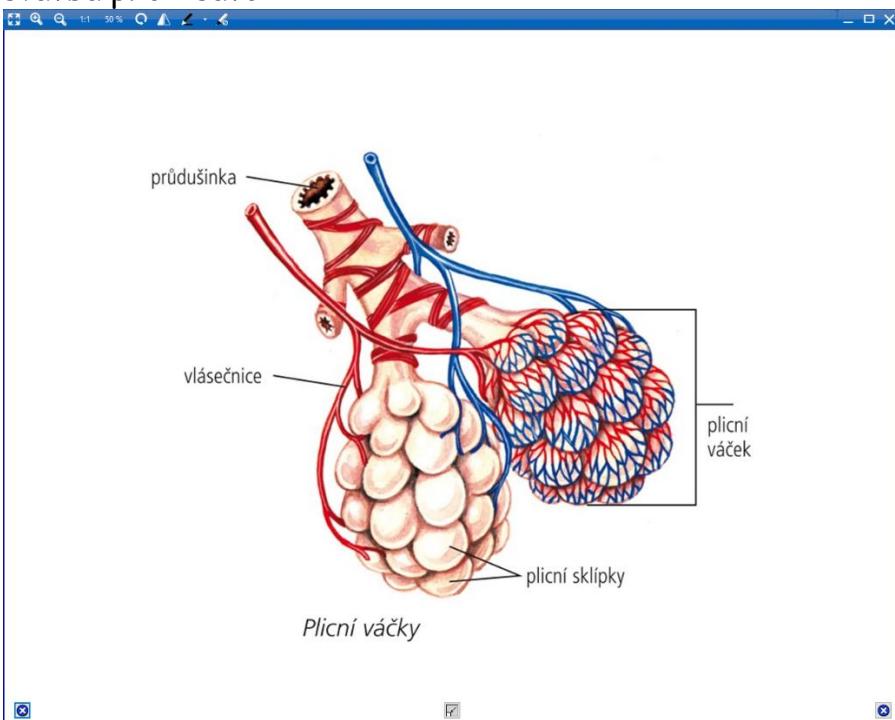
vnější žábry - larvální stadia obojživelníků

plice - vakovitý orgán s různě členitým vnitřním povrchem, uloženy v dutině hrudní

- dýchací pohyby (svalstvo)
- obojživelníci: vnitřní povrch plic hladký + dýchání kůží
- plazi: členitější
- ptáci, savci: výkonné členité plice s množstvím **plicních sklípků** (obr. 25 na str. 19 uč.)
- ptáci: + **vzdušné vaky** - vzduch projde plicemi 2krát a je využito více kyslík



stavba plic - savci



nejmenší části plic - plicní váčky složené z plicních sklípků