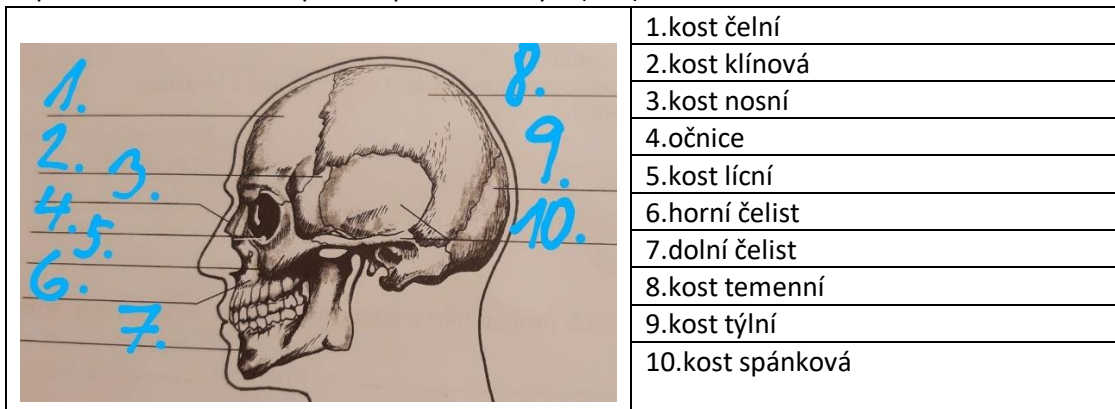
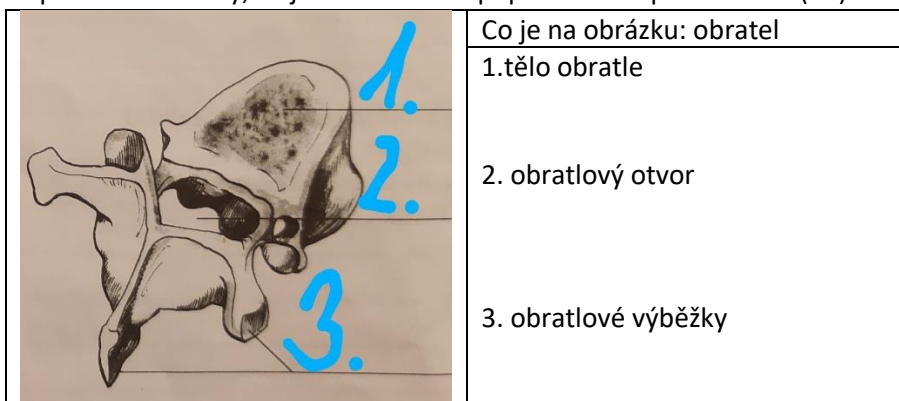


1. Tkáň, které tvoří lidskou kostru, se jmenují – (3b): vazivo, chrupavka, kost
2. Hlavní části lidské kostry jsou – (3b): lebka, žebra, kostra končetin – tyto základní části jsou připojeny k páteři
3. Kde na kostře se setkáme s tímto spojením kostí – uveď příklady – (3b):
Pohyblivé spojení kostí – 1 příklad: klouby – např. kolenní a ramenní kloub
Pevné spojení kostí – 2 příklady: švy – kosti lebky (kromě dolní čelisti), srůst - kost křížová, vklínění - zuby
4. Růst kosti do šířky zajišťuje tato část kosti – (1b): okostice
5. Růst kosti do délky zajišťují tyto části kosti – (1b): růstové chrupavky
6. Popiš obrázek – k číslům přiřaď správné názvy – (10b):



7. Meziobratlové ploténky se nacházejí v této části kostry: páteř
Jsou tvořeny touto tkání: chrupavka
Zajišťují dvě důležité funkce: pružnost páteře, tlumení nárazů při chůzi, běhu (4b)
8. Odpověz do tabulky, co je na obrázku a popiš obrázek podle čísel - (4b):



9. Čím se liší kostra předvěkových lidí a třeba šimpanze od kostry současného člověka – (10b):
Lebka: mozková část je menší než obličejová
Hrudník: je okrouhlý, není předozadně zploštělý
Páteř: tvoří jednoduchý oblouk, dnešní člověk má páteř dvojesovitě prohnutou
Spodní čelist: do U, dnešní člověk do V
Končetiny: u dnešního člověka horní končetiny nejsou přizpůsobeny chůzi