

Rozvádění látek po těle

Krev a míza - rozvádějí po těle veškeré látky, odvádějí zplodiny látkové výměny

Složení krve:

- **krevní plazma (= tekutá část krve)**
- 91% vody
- 1% solí (chlorid sodný)
- 8% dalších látek - glukóza, bílkoviny, hormony
- Změny ve složení krve mohou svědčit o onemocnění.

Krevní buňky:

1. **Červené krvinky** - obsahují červené krevní barvivo = HEMOGLOBIN, které na sebe váže kyslík. To umožní jeho dopravu ke všem buňkám. (oxid uhličitý z buněk se rozpouští v plazmě)
2. **Bílé krvinky** - důležité pro obranyschopnost těla
3. **Krevní destičky** - srážení krve

Funkce krve:

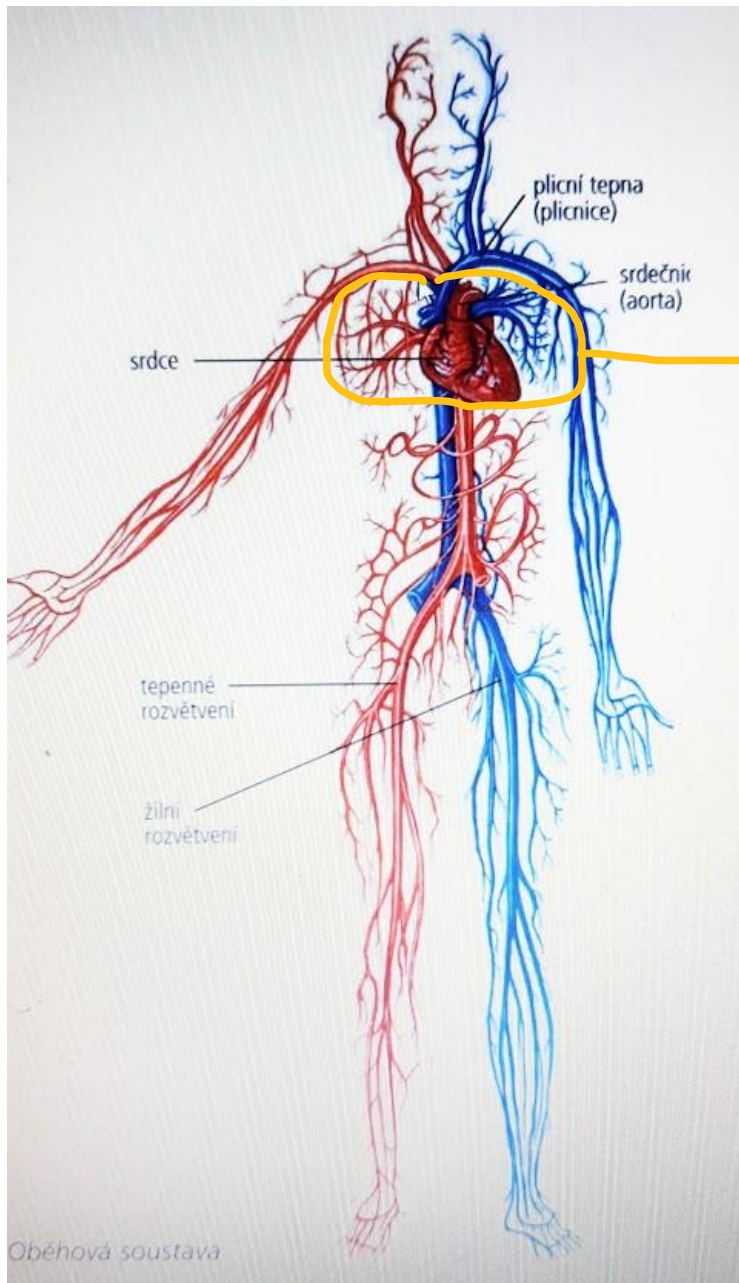
- rozvádění kyslíku a odvádění oxidu uhličitého
- rozvádění složek potravy, hormonů, nežádoucích látek
- odvádění různých odpadních látek
- udržuje stálé vnitřní prostředí
- termoregulace
- obranyschopnost - zneškodňuje choroboplodné zárodky

Systém krevních skupin

- krevní skupiny A, B, AB a 0 byly objeveny a popsány na začátku 20. století. (Landsteiner, Jan Janský)
- podle přítomnosti látek na povrchu červených krvinek a protilátek v krevní plazmě rozlišujeme 4 skupiny.

Oběhová soustava

- tvoří ji srdce a cévy
- zajišťuje pohyb tělních tekutin
- cévní soustava člověka je uzavřená
- rozlišujeme malý = plicní a velký = tělní oběh...viz obrázky na další stránce!



plicní = malý krevní oběh